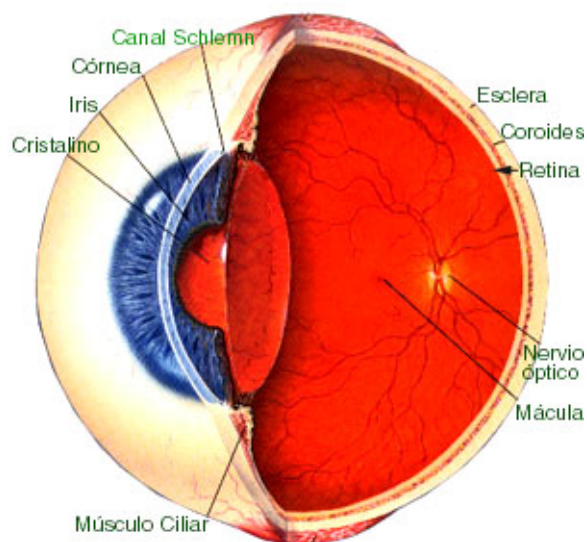


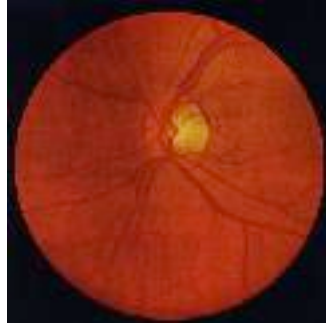
Anatomía del Ojo



El globo ocular tiene forma esférica, está constituido por tres capas: una externa, una media y una interna. La externa formada por tejido conjuntivo resistente, en su parte anterior presenta una porción transparente: la córnea, la parte posterior la esclerótica de color blanquecino, es opaca. La curvatura de la córnea tiene un radio un poco menor (8 mm = 43 dioptrías) que el resto de la capa externa, de tal manera que la córnea está engarzada como un vidrio de reloj en la pared ocular. En la periferia de la córnea allí donde se continúa con la esclerótica, en toda la circunferencia - el limbo esclerocorneal - inmediatamente por detrás de la córnea está la cámara anterior del ojo, ocupada totalmente por el humor acuoso, la cual está limitada por detrás por el iris y por el cristalino.

La capa media: la coroides es una membrana esponjosa de color café oscuro, formada principalmente por vasos sanguíneos que nutren al ojo y se llevan los productos de desecho. En la parte anterior del ojo, la coroides se une a una estructura muscular llamada cuerpo ciliar, que se continúa con el iris, el cual le da a los ojos su color individual y que en su parte anterior presenta un orificio llamado pupila. La superficie posterior de la córnea y la superficie anterior del iris allí donde confluyen, forman un ángulo (seno camerular), esta zona tiene gran importancia funcional porque se encuentra el canal de Schlemm, por donde filtra y sale del ojo el humor acuoso.

Detrás del iris se encuentra la cámara posterior, limitada por delante por el iris, en la periferia los procesos ciliares (donde se forma el humor acuoso) y por detrás el cristalino. El cristalino se halla entre la cámara posterior y el vítreo, está suspendido del cuerpo ciliar por unas finas fibras - la zónula - . El espacio posterior del cristalino se encuentra ocupado por el vítreo.



La capa interna: la retina, es, embriológicamente una evaginación de la parte anterior del encéfalo, la retina está constituida por varias capas de células, una de ellas nerviosas, que contiene los fotorreceptores (conos y bastones), cuyos axones forman las fibras nerviosas de la retina que se unen en la papila para formar el nervio óptico, el cual conecta a la retina con la corteza cerebral occipital